



# OGRODY PIENIAWSKIE

# RZUT LOKALU

## LOKAL

## 0/5

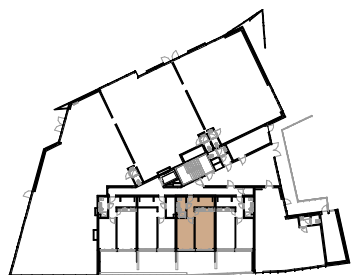
1	KOMUNIKACJA	8.74 m <sup>2</sup>
2	POKÓJ DZIENNY + ANEKS	19.49 m <sup>2</sup>
3	SYPIALNIA	13.22 m <sup>2</sup>
4	ŁAZIENKA	4.38 m <sup>2</sup>

**POWIERZCHNIA ŁĄCZNIE 45.83 m<sup>2</sup>**

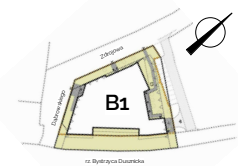
**TARAS 19.59 m<sup>2</sup>**

Powierzchnia użytkowa liczona wg PN-ISO9836:1997

RZUT PIĘTRA:



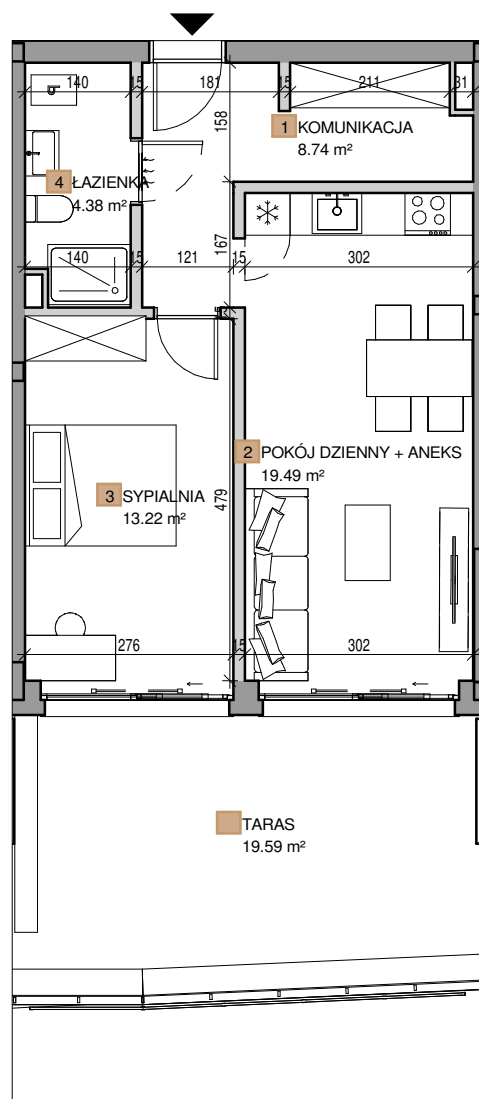
PLAN BUDYNKU



LEGENDA

	ŚCIANY KONSTRUKCYJNE
	ŚCIANY DZIAŁOWE

Prezentowane rzuty zostały wprowadzone w celu przedstawienia rozkładu funkcjonalnego mieszkań i należy je traktować poglądowo. Ostateczne wymiary zostaną określone podczas pomiarów wykonawczych i mogą różnić się od podanych. Zmiana powierzchni możliwa będzie na warunkach określonych w umowie deweloperskiej/przedwstępnej.



## BIURO SPRZEDAŻY

**Kapital** nieruchomości  
kancelaria prawna

Al. Jana Matejki 2C/3  
50-333 Wrocław

Tel: +48 575 739 839  
info@ogrodypieniawskie.com

## INWESTOR

### POLANICA INVESTMENT

Spółka z ograniczoną odpowiedzialnością  
z siedzibą w miejscowości Kudowa Zdrój  
ul. A. Fredry 3; 57-350 Kudowa Zdrój (KOMAHOLD)