



# OGRODY PIENIAWSKIE

## LOKAL 1/11

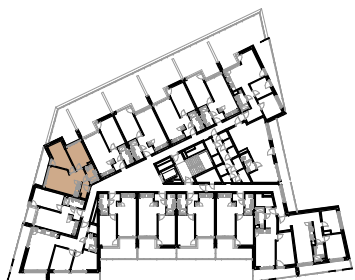
1	KOMUNIKACJA	7.05 m <sup>2</sup>
2	POKÓJ DZIENNY + ANEKS	16.62 m <sup>2</sup>
3	SYPIALNIA	11.00 m <sup>2</sup>
4	SYPIALNIA	10.39 m <sup>2</sup>
5	ŁAZIENKA	4.08 m <sup>2</sup>

POWIERZCHNIA ŁĄCZNIE 49.13 m<sup>2</sup>

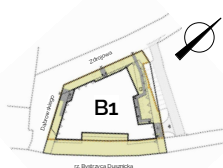
TARAS	7.46 m <sup>2</sup>
TARAS	16.02 m <sup>2</sup>

Powierzchnia użytkowa liczona wg PN-ISO9836:1997

### RZUT PIĘTRA:



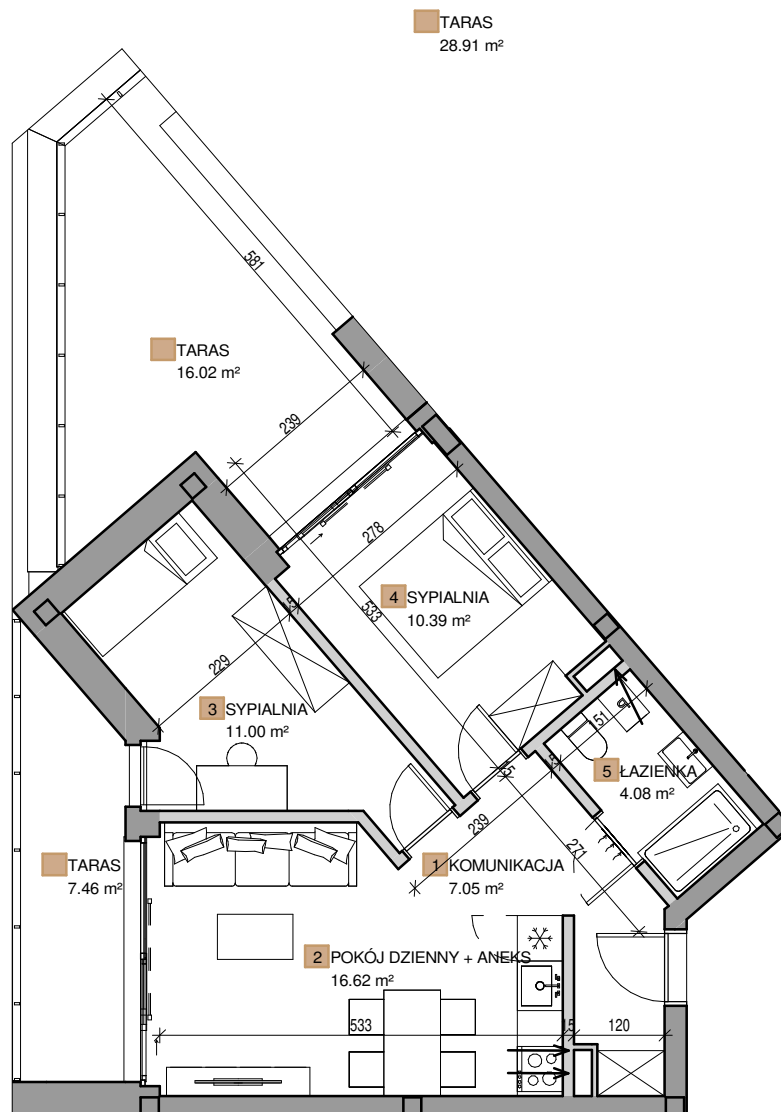
### PLAN BUDYNKU



### LEGENDA

	ŚCIANY KONSTRUKCYJNE
	ŚCIANY DZIAŁOWE

# RZUT LOKALU



## BIURO SPRZEDAŻY

**Kapital** nieruchomości  
kancelaria prawna

Al. Jana Matejki 2C/3  
50-333 Wrocław

Tel: +48 575 739 839  
info@ogrodypieniawskie.com

## INWESTOR

### POLANICA INVESTMENT

Spółka z ograniczoną odpowiedzialnością  
z siedzibą w miejscowości Kudowa Zdrój  
ul. A. Fredry 3; 57-350 Kudowa Zdrój (KOMAHOLD)

Prezentowane rzuty zostały wprowadzone w celu przedstawienia rozkładu funkcjonalnego mieszkań i należy je traktować poglądowo. Ostateczne wymiary zostaną określone podczas pomiarów wykonawczych i mogą różnić się od podanych. Zmiana powierzchni możliwa będzie na warunkach określonych w umowie deweloperskiej/przedwstępnej.