



OGRODY PIENIAŃSKIE

LOKAL 1/14

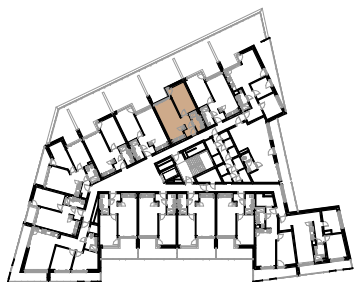
1	KOMUNIKACJA	4.84 m ²
2	POKÓJ DZIENNY + ANEKS	19.13 m ²
3	SYPIALNIA	13.22 m ²
4	ŁAZIENKA	4.38 m ²

POWIERZCHNIA ŁĄCZNIE 41.58 m²

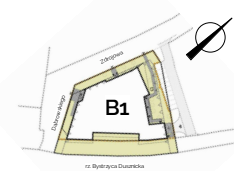
TARAS 28.91 m²

Powierzchnia użytkowa liczona wg PN-ISO9836:1997

RZUT PIĘTRA:



PLAN BUDYNKU

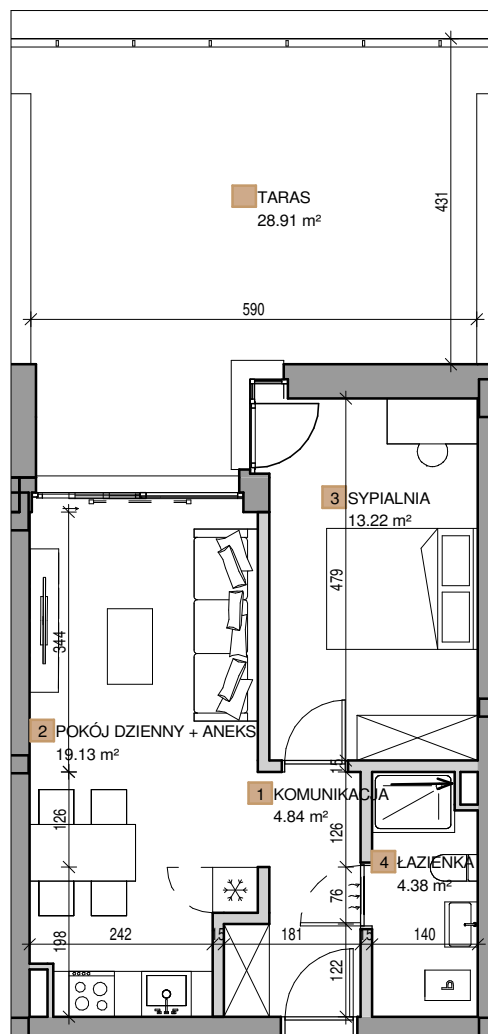


LEGENDA

	ŚCIANY KONSTRUKCYJNE
	ŚCIANY DZIAŁOWE

Prezentowane rzuty zostały wprowadzone w celu przedstawienia rozkładu funkcjonalnego mieszkań i należy je traktować poglądowo. Ostateczne wymiary zostaną określone podczas pomiarów wykonawczych i mogą różnić się od podanych. Zmiana powierzchni możliwa będzie na warunkach określonych w umowie deweloperskiej/przedwstępnej.

RZUT LOKALU



BIURO SPRZEDAŻY

Kapital nieruchomości
kancelaria prawna

Al. Jana Matejki 2C/3
50-333 Wrocław

Tel: +48 575 739 839
info@ogrodypieniańskie.com

INWESTOR

POLANICA INVESTMENT

Spółka z ograniczoną odpowiedzialnością
z siedzibą w miejscowości Kudowa Zdrój
ul. A. Fredry 3; 57-350 Kudowa Zdrój (KOMAHOLD)