



# OGRODY PIENIAWSKIE

## LOKAL 2/17

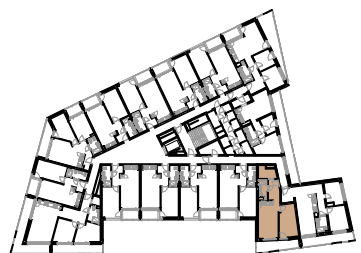
1	POM. POMOCNICZE	4.91 m <sup>2</sup>
2	ŁAZIENKA	4.16 m <sup>2</sup>
3	POKÓJ DZIENNY + ANEKS	19.14 m <sup>2</sup>
4	KOMUNIKACJA	14.06 m <sup>2</sup>
5	KOMUNIKACJA	5.79 m <sup>2</sup>

**POWIERZCHNIA ŁĄCZNIE 48.06 m<sup>2</sup>**

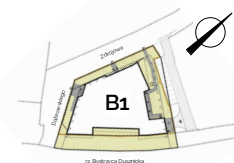
**BALKON 10.84 m<sup>2</sup>**

Powierzchnia użytkowa liczona wg PN-ISO9836:1997

### RZUT PIĘTRA:



### PLAN BUDYNKU

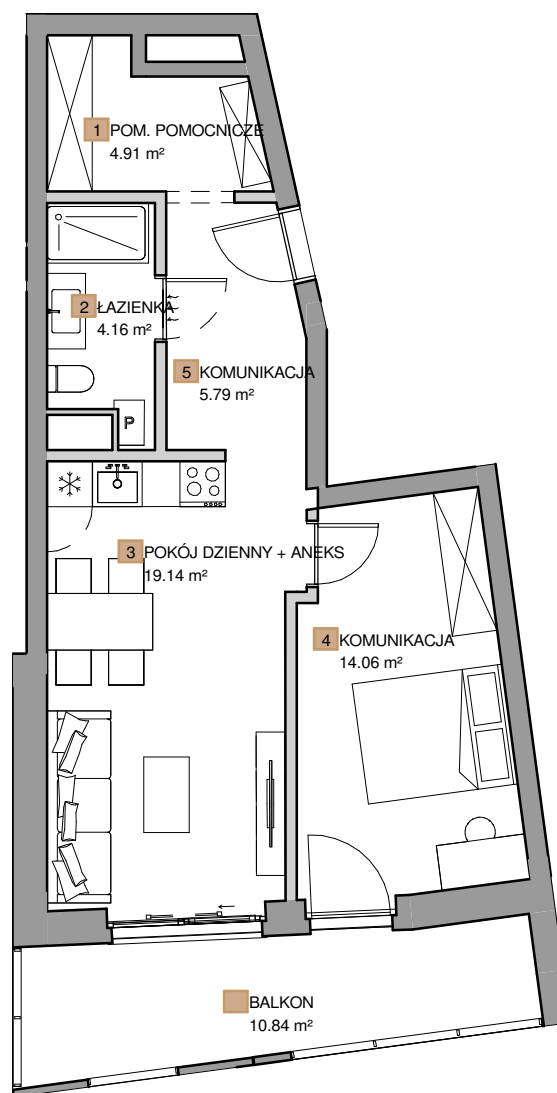


### LEGENDA

	ŚCIANY KONSTRUKCYJNE
	ŚCIANY DZIAŁOWE

Prezentowane rzuty zostały wprowadzone w celu przedstawienia rozkładu funkcjonalnego mieszkań i należy je traktować poglądowo. Ostateczne wymiary zostaną określone podczas pomiarów wykonawczych i mogą różnić się od podanych. Zmiana powierzchni możliwa będzie na warunkach określonych w umowie deweloperskiej/przedwstępnej.

# RZUT LOKALU



## BIURO SPRZEDAŻY

**Kapital** nieruchomości  
kancelaria prawna

Al. Jana Matejki 2C/3  
50-333 Wrocław

Tel: +48 575 739 839  
info@ogrodypieniawskie.com

## INWESTOR

**POLANICA INVESTMENT**

Spółka z ograniczoną odpowiedzialnością  
z siedzibą w miejscowości Kudowa Zdrój  
ul. A. Fredry 3; 57-350 Kudowa Zdrój (KOMAHOLD)