



# OGRODY PIENIAWSKIE

## RZUT LOKALU

### LOKAL 3/13

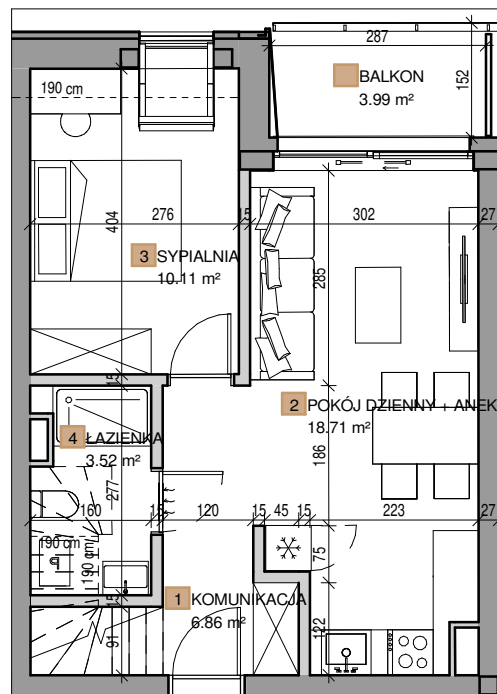
1	KOMUNIKACJA	6.86 m <sup>2</sup>
2	POKÓJ DZIENNY + ANEKS	18.71 m <sup>2</sup>
3	SYPIALNIA	10.11 m <sup>2</sup>
4	ŁAZIENKA	3.52 m <sup>2</sup>
5	ANTRESOLA	21.25 m <sup>2</sup>

**POWIERZCHNIA ŁĄCZNIE 60.44 m<sup>2</sup>**

**BALKON 3.99 m<sup>2</sup>**

**TARAS 36.39 m<sup>2</sup>**

Powierzchnia użytkowa liczona wg PN-ISO9836:1997



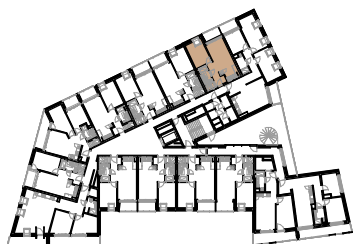
### BIURO SPRZEDAŻY

**Kapital** nieruchomości  
kancelaria prawna

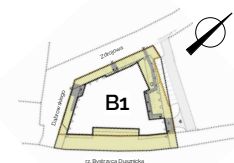
Al. Jana Matejki 2C/3  
50-333 Wrocław

Tel: +48 575 739 839  
info@ogrodypieniawskie.com

### RZUT PIĘTRA:



### PLAN BUDYNKU



### LEGENDA

	ŚCIANY KONSTRUKCYJNE
	ŚCIANY DZIAŁOWE

Prezentowane rzuty zostały wprowadzone w celu przedstawienia rozkładu funkcjonalnego mieszkań i należy je traktować poglądowo. Ostateczne wymiary zostaną określone podczas pomiarów wykonawczych i mogą różnić się od podanych. Zmiana powierzchni możliwa będzie na warunkach określonych w umowie deweloperskiej/przedwstępnej.

### INWESTOR

### POLANICA INVESTMENT

Spółka z ograniczoną odpowiedzialnością  
z siedzibą w miejscowości Kudowa Zdrój  
ul. A. Fredry 3; 57-350 Kudowa Zdrój (KOMAHOLD)