



## OGRODY PIENIAWSKIE

# RZUT LOKALU

### LOKAL

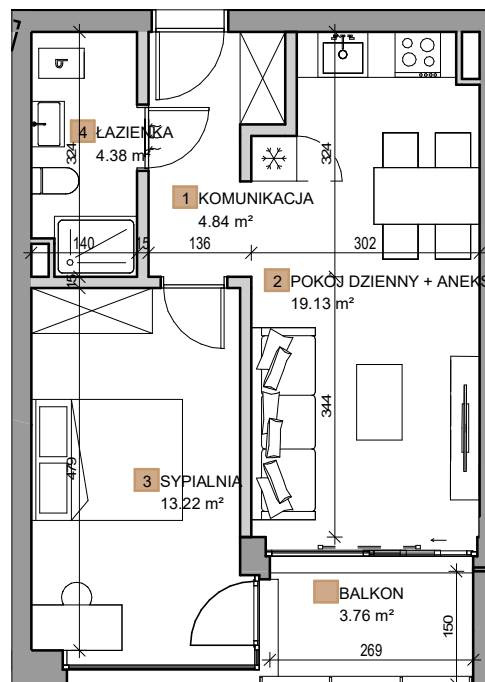
### 2/7

1 KOMUNIKACJA	4.84 m <sup>2</sup>
2 POKÓJ DZIENNY + ANEKS	19.13 m <sup>2</sup>
3 SYPIALNIA	13.22 m <sup>2</sup>
4 ŁAZIENKA	4.38 m <sup>2</sup>

**POWIERZCHNIA ŁĄCZNIE 41.58 m<sup>2</sup>**

**BALKON 3.76 m<sup>2</sup>**

Powierzchnia użytkowa liczona wg PN-ISO9836:1997



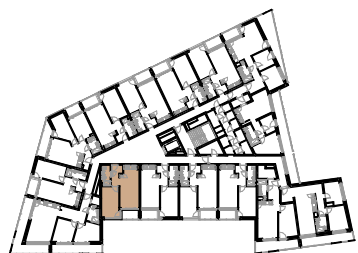
### BIURO SPRZEDAŻY

**Kapital** nieruchomości  
kancelaria prawna

Al. Jana Matejki 2C/3  
50-333 Wrocław

Tel: +48 575 739 839  
info@ogrodypieniawskie.com

### RZUT PIĘTRA:



### PLAN BUDYNKU



### LEGENDA

- ŚCIANY KONSTRUKCYJNE
- ŚCIANY DZIAŁOWE

Prezentowane rzuty zostały wprowadzone w celu przedstawienia rozkładu funkcjonalnego mieszkań i należy je traktować poglądowo. Ostateczne wymiary zostaną określone podczas pomiarów wykonawczych i mogą różnić się od podanych. Zmiana powierzchni możliwa będzie na warunkach określonych w umowie deweloperskiej/przedwstępnej.

### INWESTOR

**POLANICA INVESTMENT**

Spółka z ograniczoną odpowiedzialnością  
z siedzibą w miejscowości Kudowa Zdrój  
ul. A. Fredry 3; 57-350 Kudowa Zdrój (KOMAHOLD)