



OGRODY PIENIAWSKIE

RZUT LOKALU

LOKAL 3/4

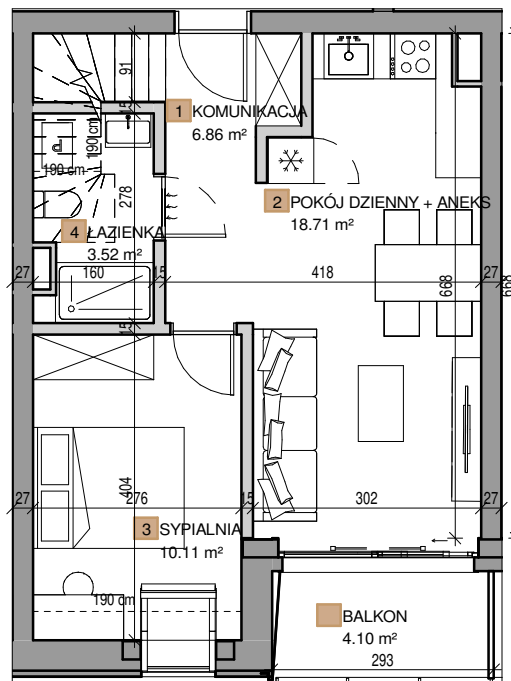
| | | |
|---|-----------------------|----------------------|
| 1 | KOMUNIKACJA | 6.86 m ² |
| 2 | POKÓJ DZIENNY + ANEKS | 18.71 m ² |
| 3 | SYPIALNIA | 10.11 m ² |
| 4 | ŁAZIENKA | 3.52 m ² |
| 5 | ANTRESOLA | 20.89 m ² |

POWIERZCHNIA ŁĄCZNIE 60.09 m²

BALKON 4.10 m²

TARAS 4.55 m²

Powierzchnia użytkowa liczona wg PN-ISO9836:1997



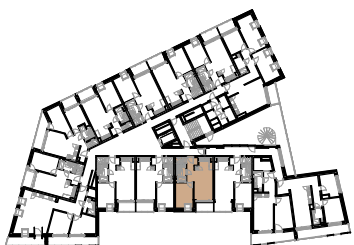
BIURO SPRZEDAŻY

Kapital nieruchomości
kancelaria prawna

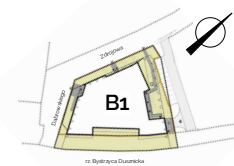
Al. Jana Matejki 2C/3
50-333 Wrocław

Tel: +48 575 739 839
info@ogrodypieniawskie.com

RZUT PIĘTRA:



PLAN BUDYNKU



LEGENDA

| | |
|--|----------------------|
| | ŚCIANY KONSTRUKCYJNE |
| | ŚCIANY DZIAŁOWE |

Prezentowane rzuty zostały wprowadzone w celu przedstawienia rozkładu funkcjonalnego mieszkań i należy je traktować poglądowo. Ostateczne wymiary zostaną określone podczas pomiarów wykonawczych i mogą różnić się od podanych. Zmiana powierzchni możliwa będzie na warunkach określonych w umowie deweloperskiej/przedwstępnej.

INWESTOR

POLANICA INVESTMENT

Spółka z ograniczoną odpowiedzialnością
z siedzibą w miejscowości Kudowa Zdrój
ul. A. Fredry 3; 57-350 Kudowa Zdrój (KOMAHOLD)