



# OGRODY PIENIAWSKIE

## RZUT LOKALU

### LOKAL

### 3/7

1	KOMUNIKACJA	11.58 m <sup>2</sup>
2	POM. POMOCNICZE	1.75 m <sup>2</sup>
3	ŁAZIENKA	4.65 m <sup>2</sup>
4	SYPIALNIA	10.99 m <sup>2</sup>
5	SYPIALNIA	11.01 m <sup>2</sup>
6	POKÓJ DZIENNY + ANEKS	29.81 m <sup>2</sup>

POWIERZCHNIA ŁĄCZNIE 69.79 m<sup>2</sup>

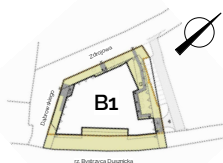
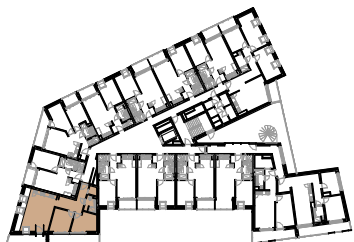
BALKON 8.25 m<sup>2</sup>

BALKON 11.19 m<sup>2</sup>

Powierzchnia użytkowa liczona wg PN-ISO9836:1997

### RZUT PIĘTRA:

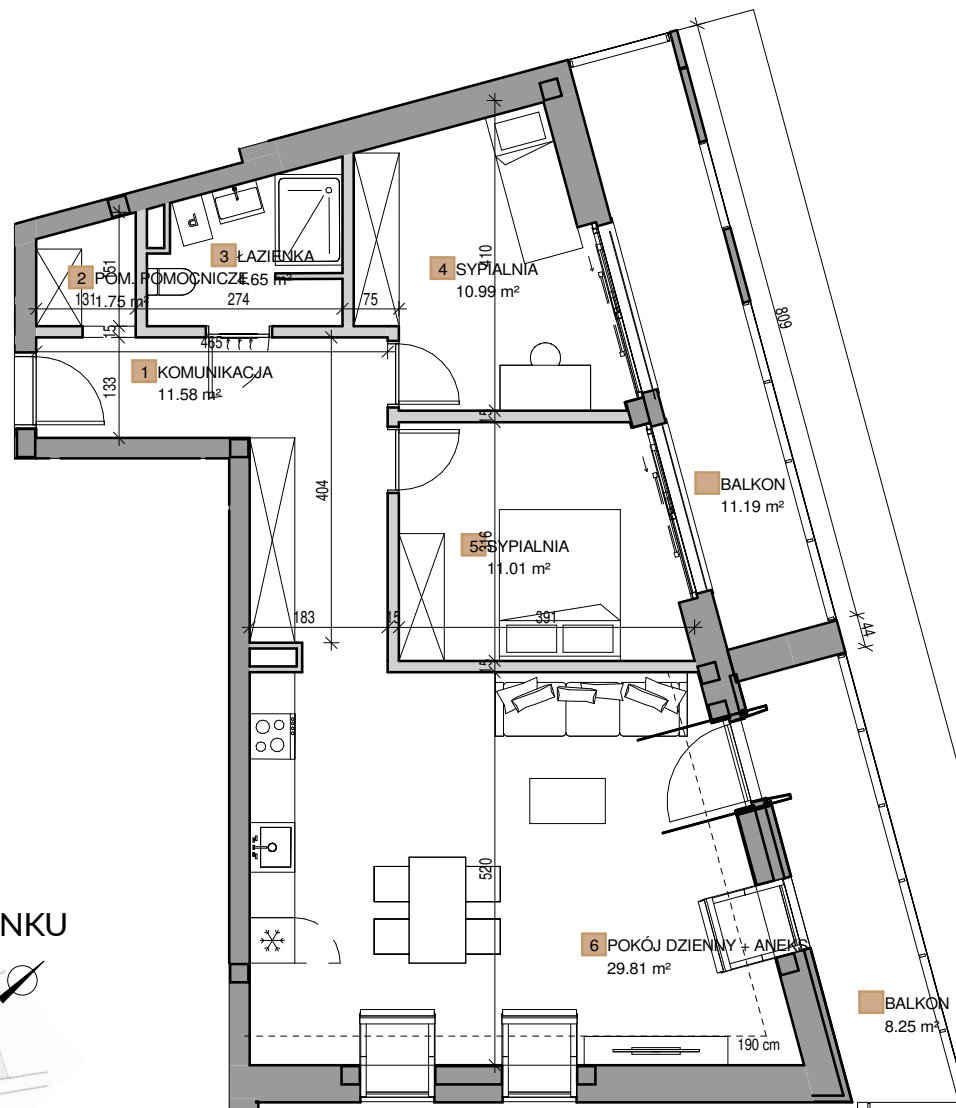
### PLAN BUDYNKU



### LEGENDA

	ŚCIANY KONSTRUKCYJNE
	ŚCIANY DZIAŁOWE

Prezentowane rzuty zostały wprowadzone w celu przedstawienia rozkładu funkcjonalnego mieszkań i należy je traktować poglądowo. Ostateczne wymiary zostaną określone podczas pomiarów wykonawczych i mogą różnić się od podanych. Zmiana powierzchni możliwa będzie na warunkach określonych w umowie deweloperskiej/przedwstępnej.



### BIURO SPRZEDAŻY

**Kapital** nieruchomości  
kancelaria prawna

Al. Jana Matejki 2C/3  
50-333 Wrocław

Tel: +48 575 739 839  
info@ogrodypieniawskie.com

### INWESTOR

**POLANICA INVESTMENT**

Spółka z ograniczoną odpowiedzialnością  
z siedzibą w miejscowości Kudowa Zdrój  
ul. A. Fredry 3; 57-350 Kudowa Zdrój (KOMAHOLD)