



OGRODY  
PIENIAWSKIE

# RZUT LOKALU

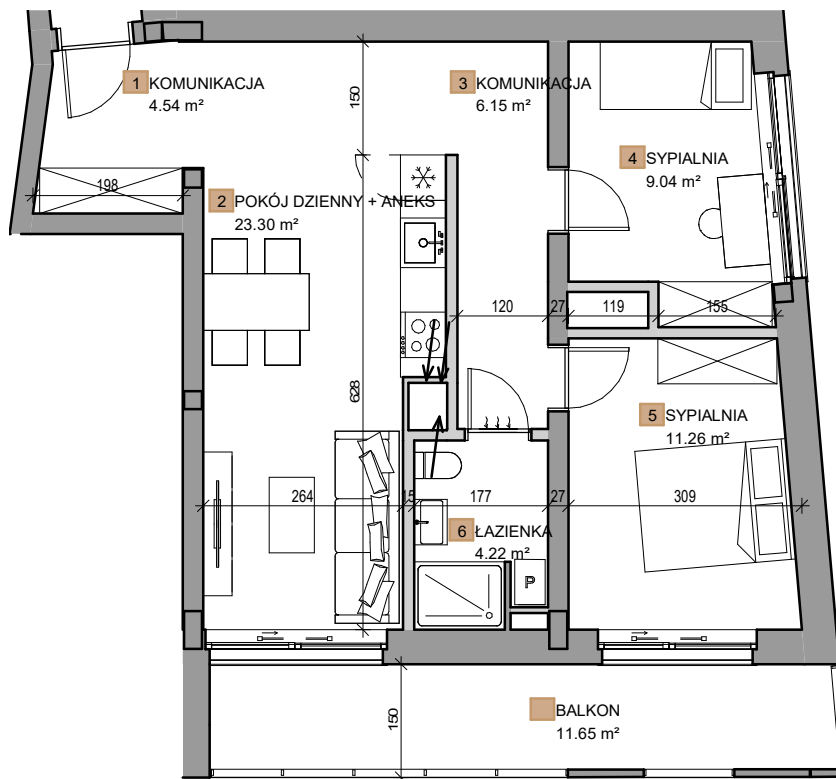
## LOKAL 1/17

|   |                       |                      |
|---|-----------------------|----------------------|
| 1 | KOMUNIKACJA           | 4.54 m <sup>2</sup>  |
| 2 | POKÓJ DZIENNY + ANEKS | 23.30 m <sup>2</sup> |
| 3 | KOMUNIKACJA           | 6.15 m <sup>2</sup>  |
| 4 | SYPIALNIA             | 9.04 m <sup>2</sup>  |
| 5 | SYPIALNIA             | 11.26 m <sup>2</sup> |
| 6 | ŁAZIENKA              | 4.22 m <sup>2</sup>  |

**POWIERZCHNIA ŁĄCZNIE 58.50 m<sup>2</sup>**

**BALKON 11.65 m<sup>2</sup>**

Powierzchnia użytkowa liczona wg PN-ISO9836:1997



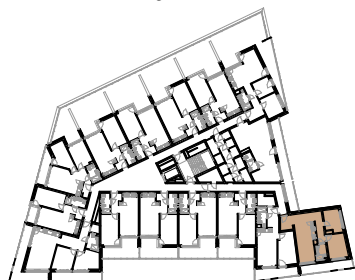
## BIURO SPRZEDAŻY

**Kapital** nieruchomości  
kancelaria prawna

Al. Jana Matejki 2C/3  
50-333 Wrocław

Tel: +48 575 739 839  
info@ogrodypieniawskie.com

## RZUT PIĘTRA:



## PLAN BUDYNKU



## LEGENDA

- ŚCIANY KONSTRUKCYJNE
- ŚCIANY DZIAŁOWE

Prezentowane rzuty zostały wprowadzone w celu przedstawienia rozkładu funkcjonalnego mieszkań i należy je traktować poglądowo. Ostateczne wymiary zostaną określone podczas pomiarów wykonawczych i mogą różnić się od podanych. Zmiana powierzchni możliwa będzie na warunkach określonych w umowie deweloperskiej/przedwstępnej.

## INWESTOR

### POLANICA INVESTMENT

Spółka z ograniczoną odpowiedzialnością  
z siedzibą w miejscowości Kudowa Zdrój  
ul. A. Fredry 3; 57-350 Kudowa Zdrój (KOMAHOLD)