



# OGRODY PIENIAWSKIE

# RZUT LOKALU

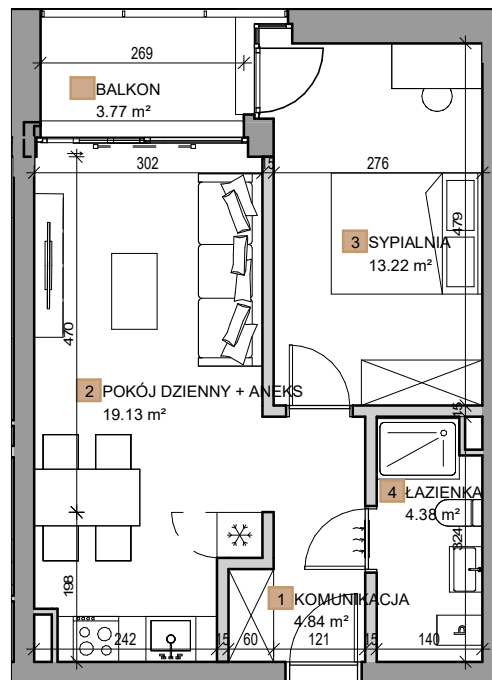
## LOKAL 2/11

1	KOMUNIKACJA	4.84 m <sup>2</sup>
2	POKÓJ DZIENNY + ANEKS	19.13 m <sup>2</sup>
3	SYPIALNIA	13.22 m <sup>2</sup>
4	ŁAZIENKA	4.38 m <sup>2</sup>

**POWIERZCHNIA ŁĄCZNIE 41.58 m<sup>2</sup>**

**BALKON 3.77 m<sup>2</sup>**

Powierzchnia użytkowa liczona wg PN-ISO9836:1997



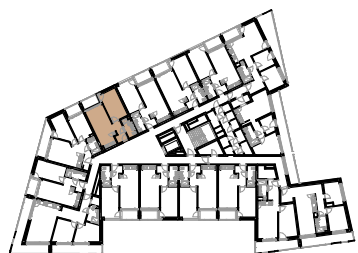
## BIURO SPRZEDAŻY

**Kapital** nieruchomości  
kancelaria prawna

Al. Jana Matejki 2C/3  
50-333 Wrocław

Tel: +48 575 739 839  
info@ogrodypieniawskie.com

## RZUT PIĘTRA:



## PLAN BUDYNKU



## LEGENDA

- ŚCIANY KONSTRUKCYJNE
- ŚCIANY DZIAŁOWE

Prezentowane rzuty zostały wprowadzone w celu przedstawienia rozkładu funkcjonalnego mieszkań i należy je traktować poglądowo. Ostateczne wymiary zostaną określone podczas pomiarów wykonawczych i mogą różnić się od podanych. Zmiana powierzchni możliwa będzie na warunkach określonych w umowie deweloperskiej/przedwstępnej.

## INWESTOR

### POLANICA INVESTMENT

Spółka z ograniczoną odpowiedzialnością  
z siedzibą w miejscowości Kudowa Zdrój  
ul. A. Fredry 3; 57-350 Kudowa Zdrój (KOMAHOLD)