



OGRODY  
PIENIAWSKIE

# RZUT LOKALU

## LOKAL 3/12

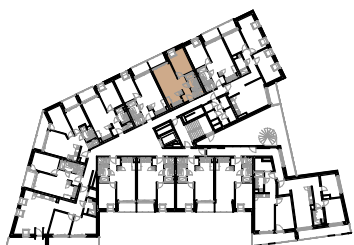
|                         |                      |
|-------------------------|----------------------|
| 1 KOMUNIKACJA           | 6.86 m <sup>2</sup>  |
| 2 POKÓJ DZIENNY + ANEKS | 18.71 m <sup>2</sup> |
| 3 SYPIALNIA             | 10.11 m <sup>2</sup> |
| 4 ŁAZIENKA              | 3.52 m <sup>2</sup>  |
| 5 ANTRESOLA             | 21.25 m <sup>2</sup> |

POWIERZCHNIA ŁĄCZNIE 60.44 m<sup>2</sup>

|        |                      |
|--------|----------------------|
| BALKON | 3.99 m <sup>2</sup>  |
| TARAS  | 27.57 m <sup>2</sup> |

Powierzchnia użytkowa liczona wg PN-ISO9836:1997

RZUT PIĘTRA:



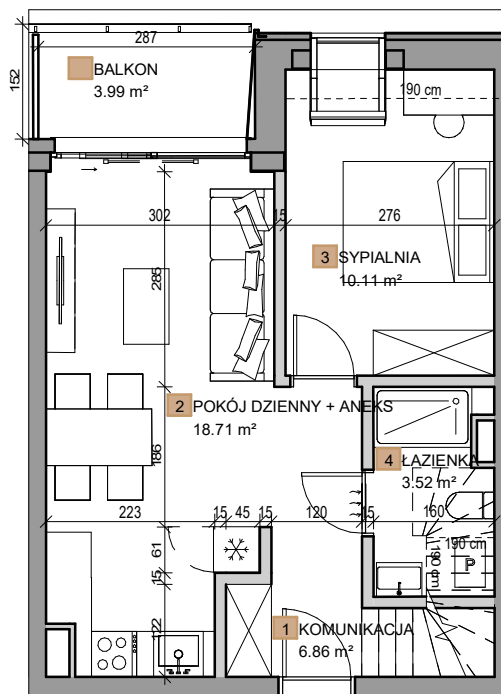
PLAN BUDYNKU



LEGENDA

|  |                      |
|--|----------------------|
|  | ŚCIANY KONSTRUKCYJNE |
|  | ŚCIANY DZIAŁOWE      |

Prezentowane rzuty zostały wprowadzone w celu przedstawienia rozkładu funkcjonalnego mieszkań i należy je traktować poglądowo. Ostateczne wymiary zostaną określone podczas pomiarów wykonawczych i mogą różnić się od podanych. Zmiana powierzchni możliwa będzie na warunkach określonych w umowie deweloperskiej/przedwstępnej.



BIURO SPRZEDAŻY

**Kapital** nieruchomości  
kancelaria prawna

Al. Jana Matejki 2C/3  
50-333 Wrocław

Tel: +48 575 739 839  
info@ogrodypieniawskie.com

INWESTOR

POLANICA INVESTMENT

Spółka z ograniczoną odpowiedzialnością  
z siedzibą w miejscowości Kudowa Zdrój  
ul. A. Fredry 3; 57-350 Kudowa Zdrój (KOMAHOLD)