



OGRODY PIENIAWSKIE

RZUT LOKALU

LOKAL 3/13

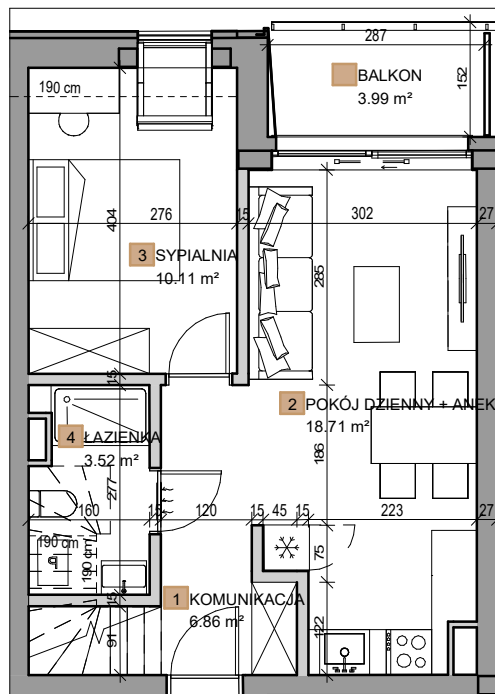
1	KOMUNIKACJA	6.86 m ²
2	POKÓJ DZIENNY + ANEKS	18.71 m ²
3	SYPIALNIA	10.11 m ²
4	ŁAZIENKA	3.52 m ²
5	ANTRESOLA	21.25 m ²

POWIERZCHNIA ŁĄCZNIE 60.44 m²

BALKON 3.99 m²

TARAS 36.39 m²

Powierzchnia użytkowa liczona wg PN-ISO9836:1997



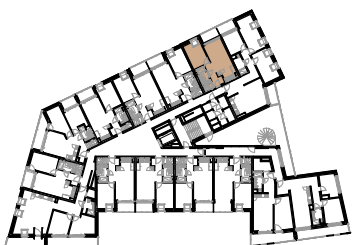
BIURO SPRZEDAŻY

Kapital nieruchomości
kancelaria prawna

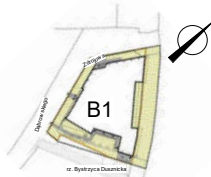
Al. Jana Matejki 2C/3
50-333 Wrocław

Tel: +48 575 739 839
info@ogrodypieniawskie.com

RZUT PIĘTRA:



PLAN BUDYNKU



LEGENDA

	ŚCIANY KONSTRUKCYJNE
	ŚCIANY DZIAŁOWE

Prezentowane rzuty zostały wprowadzone w celu przedstawienia rozkładu funkcjonalnego mieszkań i należy je traktować poglądowo. Ostateczne wymiary zostaną określone podczas pomiarów wykonawczych i mogą różnić się od podanych. Zmiana powierzchni możliwa będzie na warunkach określonych w umowie deweloperskiej/przedwstępnej.

INWESTOR

POLANICA INVESTMENT

Spółka z ograniczoną odpowiedzialnością
z siedzibą w miejscowości Kudowa Zdrój
ul. A. Fredry 3; 57-350 Kudowa Zdrój (KOMAHOLD)