



OGRODY  
PIENIAWSKIE

# RZUT LOKALU

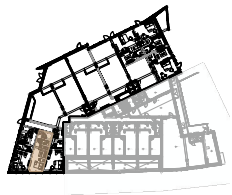
## LOKAL UM/02

|   |                              |                      |
|---|------------------------------|----------------------|
| 1 | KOMUNIKACJA                  | 4,32 m <sup>2</sup>  |
| 2 | POMIESZCZENIE<br>USŁUGOWE    | 24,46 m <sup>2</sup> |
| 3 | ŁAZIENKA                     | 3,94 m <sup>2</sup>  |
| 4 | POMIESZCZENIE<br>GOSPODARCZE | 3,41 m <sup>2</sup>  |

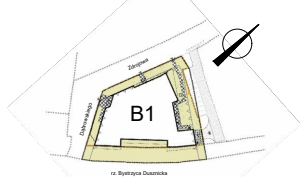
**POWIERZCHNIA ŁĄCZNIE 36,13 m<sup>2</sup>**

Powierzchnia użytkowa liczona wg PN-ISO 9836:2022-07

RZUT PIĘTRA:

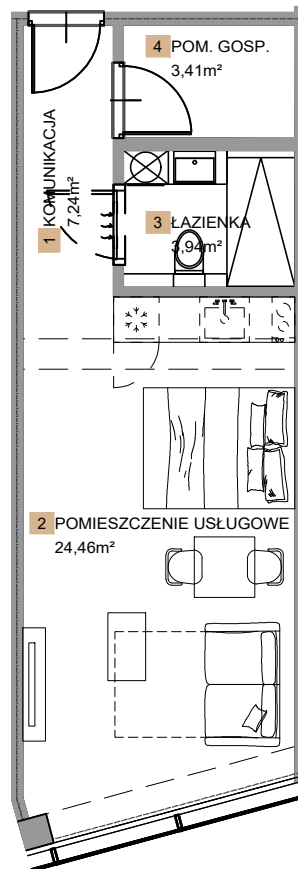


PLAN BUDYNKU



LEGENDA

- ŚCIANY KONSTRUKCYJNE
- ŚCIANY DZIAŁOWE



BIURO SPRZEDAŻY

**Kapital** nieruchomości  
kancelaria prawna

Ul. Jedności Narodowej 41/3E  
50-260 Wrocław

Tel: +48 575 739 839  
info@ogrodypienawskie.com

INWESTOR

**POLANICA INVESTMENT**

Spółka z ograniczoną odpowiedzialnością  
z siedzibą w miejscowości Kudowa Zdrój  
ul. A. Fredry 3; 57-350 Kudowa Zdrój (KOMAHOLD)

Prezentowane rzuty zostały wprowadzone w celu przedstawienia rozkładu funkcjonalnego mieszkań i należy je traktować poglądowo. Ostateczne wymiary zostaną określone podczas pomiarów wykonawczych i mogą różnić się od podanych. Zmiana powierzchni możliwa będzie na warunkach określonych w umowie deweloperskiej/przedwstępnej.