



## OGRODY PIENIAWSKIE

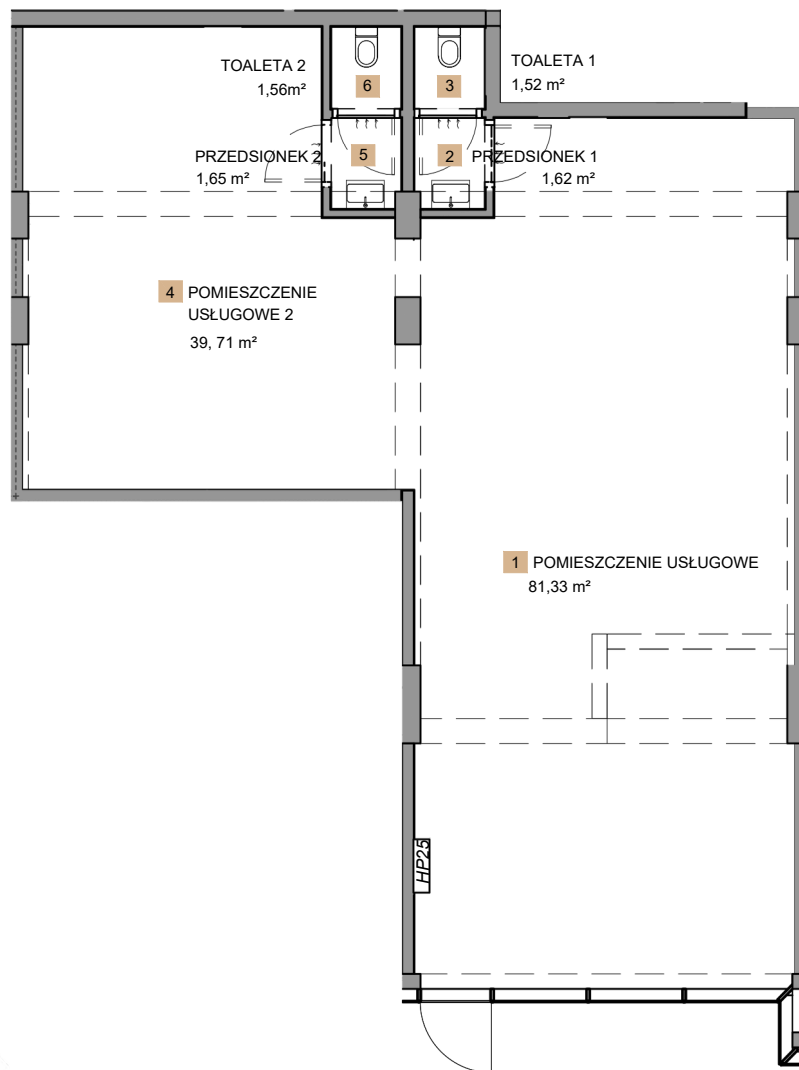
# RZUT LOKALU

## LOKAL 2B

1	POMIESZCZENIE USŁUGOWE	81,33 m <sup>2</sup>
2	PRZEDSIONEK 1	1,62 m <sup>2</sup>
3	TOALETA 1	1,52 m <sup>2</sup>
4	POMIESZCZENIE USŁUGOWE	39,71 m <sup>2</sup>
5	PRZEDSIONEK 2	1,65 m <sup>2</sup>
6	TOALETA 2	1,56 m <sup>2</sup>

POWIERZCHNIA ŁĄCZNIE 127,39 m<sup>2</sup>

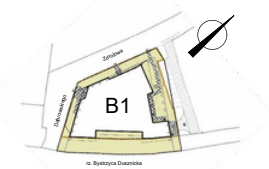
Powierzchnia użytkowa liczona wg PN-ISO 9836:2022-07



### RZUT PIĘTRA:



### PLAN BUDYNKU



### LEGENDA

- ŚCIANY KONSTRUKCYJNE
- ŚCIANY DZIAŁOWE

Prezentowane rzuty zostały wprowadzone w celu przedstawienia rozkładu funkcjonalnego mieszkań i należy je traktować poglądowo. Ostateczne wymiary zostaną określone podczas pomiarów wykonawczych i mogą różnić się od podanych. Zmiana powierzchni możliwa będzie na warunkach określonych w umowie deweloperskiej/przedwstępnej.

### BIURO SPRZEDAŻY

**Kapital** nieruchomości  
kancelaria prawna

Ul. Jedności Narodowej 41/3E  
50-260 Wrocław

Tel: +48 575 739 839  
info@ogrodypienawskie.com

### INWESTOR

**POLANICA INVESTMENT**

Spółka z ograniczoną odpowiedzialnością  
z siedzibą w miejscowości Kudowa Zdrój  
ul. A. Fredry 3; 57-350 Kudowa Zdrój (KOMAHOLD)